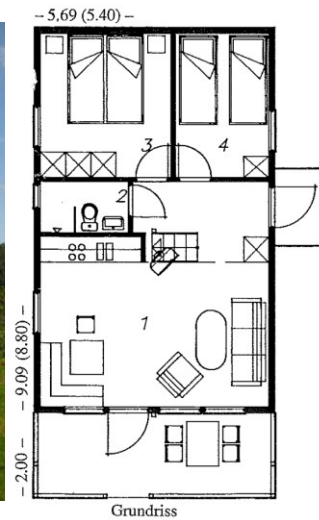


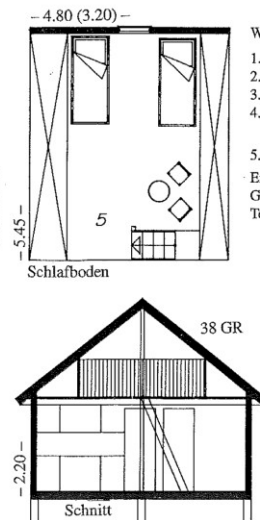
Ferienhäuser Schwedenhaus 1 bis 5



Ferienwohnung - Außenansicht



Grundriss



Schnitt

Wohnfläche Erdgeschoss	
1. Wohnraum	25,5 m ²
2. Dusche/WC	2,5 m ²
3. Schlafzimmer	10,4 m ²
4. Schlafzimmer	7,5 m ²
	<hr/>
5. Schlafboden	17,4 m ²
Erdgeschoss+Schlafboden	63,3 m ²
Grundfläche	51,8 m ²
Terrasse	11,4 m ²

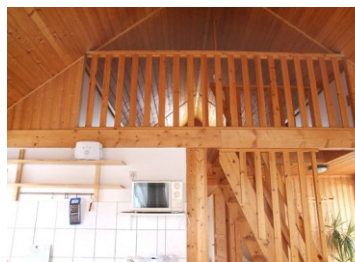
Das Schwedenhaus für 6 Personen, verfügt über 2 getrennte, geschlossene Schlafzimmer im Erdgeschoss und ein offenes Schlafzimmer auf der Galerie, Wohnzimmer mit Radio / TV, Bad mit Dusche / WC und eine Küchenzeile ausgestattet mit Geschirrspüler, Toaster, Kaffeemaschine, Mikrowelle, Wasserkocher.

Weiterhin vorhanden ist eine Terrasse mit Sitzgarnitur und ein Pkw-Stellplatz auf dem Grundstück der Hotelanlage.

Der Strand liegt ca. 900 Meter von der Hotelanlage entfernt. Bis zum Ortskern sind es ca. 2 km (ca. 5 min. mit dem Auto).



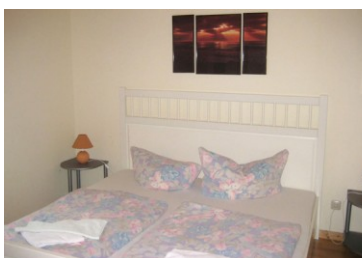
Wohnzimmer



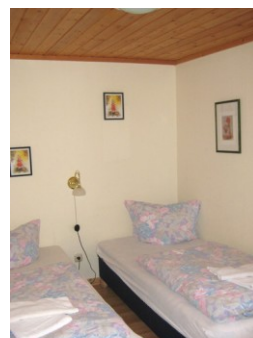
Galerie



Küche



Schlafzimmer



2. Schlafzimmer



Boltenhagener Ostseestrand